

# RENCONTRES ACTIONNAIRES

## MODALITÉS 2020



# UNE EXPÉRIENCE INCONTESTABLE ET RECONNUE

*Une expertise commune des besoins d'informations des actionnaires individuels vis-à-vis des émetteurs.*



Fédérateur depuis 1969 des clubs d'investissement, la F2iC dépasse aujourd'hui largement ce mouvement avec :

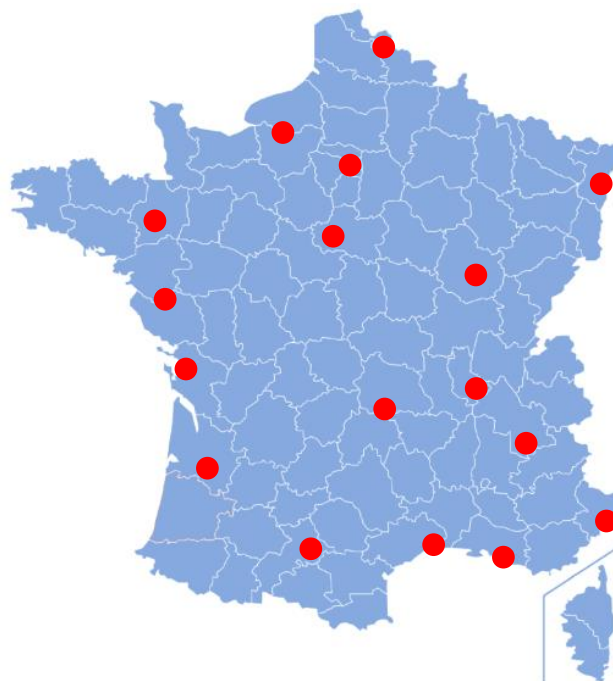
- ✓ plus de **111 000 actionnaires actifs** dont près de **10 000 responsables de clubs d'investissement.**
- ✓ **près de 400 réunions depuis 2005**



Avec plus de **240 adhérents**, professionnels de la communication financière, le **CLIFF** rassemble les interlocuteurs des actionnaires dans les principales **sociétés cotées en France**. Il œuvre à la diffusion des meilleures pratiques en matière d'information.

# PRES DE 370 MANIFESTATIONS

De Bordeaux à Strasbourg, en passant par Lyon, Orléans et Bruxelles, ce sont **36 villes différentes** choisies pour le dynamisme et la réactivité de leurs actionnaires



**97 groupes cotés** accompagnés



Plus de **2 millions** d'invitations envoyées



Plus de **110 000** actionnaires inscrits

# QUELQUES PARTENAIRES RÉCENTS

VALBIOTIS

SAINT-GOBAIN

SAFRAN

AUTORITÉ  
DES MARCHÉS FINANCIERS  
**AMF**

lisi  
LINK SOLUTIONS FOR INDUSTRY

eurazeo

GRUPE  
SEB

inventiva

TIKEHAU  
CAPITAL

SOLVAY  
asking more from chemistry®

AIRFRANCEKLM  
GROUP

MICHELIN  
UNE MEILLEURE FAÇON D'AVANCER

Quantum  
Genomics  
BRAIN FOR LIFE

orange

Thermador  
Groupe

SUEZ

FRANÇAISE  
DE L'Énergie

SANOFI



BIC®

Lagardère

interparfums

Air Liquide  
creative oxygen

vivendi

GRUPE RENAULT

TOTAL

Compagnie des Alpes

AXA

Edenred

cogelec

EDF

ENGIE

faurecia  
inspiring mobility

NATIXIS  
BEYOND BANKING

PHARNEXT®

gec1na

L'ORÉAL

NextStage

BOUYGUES

# L'INTÉRÊT DES RÉUNIONS D'ACTIONNAIRES F2IC

- L'occasion d'inviter vos actionnaires locaux à un **point d'information sur votre stratégie**
- **Une présence de proximité** à laquelle les particuliers sont sensibles.
- **Un moment privilégié d'échange** avec les épargnants, actionnaires ou non de votre société.

Une opportunité de conquête auprès d'une population prescriptrice du produit « Action » :

- **24 %** opèrent au moins plusieurs fois par mois en Bourse.
- **60 %** sur les grosses capitalisations
- **53 %** sur les valeurs moyennes
- **21 %** sur les petites valeurs
- **52 %** ont un portefeuille boursier **supérieur à 105 000 €**

Un suivi qualitatif de votre action : plus de **34 000** questionnaires traités depuis 2007.

# UNE PRESTATION CLEF EN MAIN

*Soucieux de l'intérêt de ses partenaires, la F2iC s'est attachée à concevoir des manifestations de qualité qui offrent aux sociétés intervenantes une grande visibilité auprès de contacts exclusifs.*

## Prestation assurée

- Réservation et location des salles
- Logistique technique et de restauration (cocktail et dîner de clôture)
- Conception et impression des cartons d'invitation (entre 7 000 et 15 000 selon l'importance des villes)
- Envoi des cartons sur les fichiers de la F2iC et de l'École de la Bourse
- Gestion des inscriptions
- Traitement des questionnaires de satisfaction
- Communication du fichier des inscrits  
*Ce que la F2iC ne prend pas en charge : le routage des cartons aux actionnaires des sociétés intervenantes<sup>1</sup>, le transport et l'hébergement des représentants des sociétés et l'acheminement de leur documentation*

<sup>1</sup>La F2iC peut assurer ce service à prix coûtant

# TROIS FORMULES

*Afin de répondre aux multiples arbitrages auxquelles les entreprises doivent faire face, la F2iC a choisi une souplesse qui autorise un rapport qualité/prix élevé. Ainsi, que vous vouliez privilégier le coût, le temps de parole ou la conquête de nouveaux actionnaires, trois formules vous sont proposées : à trois sociétés émettrices, à deux ou à une seule.*

## **À trois**

- C'est la formule la moins onéreuse
- Elle permet de toucher un plus grand nombre d'actionnaires
- C'est l'opportunité de confronter trois approches de communication
- Mais les contraintes de temps sont plus strictes (20 mn par intervention)

## **À deux**

- C'est la formule la plus traditionnelle
- Elle est plus confortable (30 mn par intervention)
- Mais elle est moins riche de contacts et d'échanges

## **Seul**

- C'est une réunion sur mesure
- Elle est réservée aux plus grandes entreprises
- Elle ne peut se concevoir que dans les grandes villes
- C'est un membre du comité exécutif qui doit intervenir

# À QUELS COÛTS ?

*Les tarifs des manifestations sont standards et répartis entre les sociétés en fonction du nombre d'intervenants et du nombre de participants.*

	<b>3 sociétés</b>	<b>2 sociétés</b>	<b>1 société</b>
<b>En province</b>	<b>7 990 € HT</b>	<b>10 990 € HT</b>	<b>23 230 € HT</b>
<b>À Paris *</b>	<b>4 690 € HT</b>	<b>6 880 € HT</b>	<b>14 000 € HT</b>
<b>Agora en province**</b>	<b>4 690 € HT</b>	<b>6 880 € HT</b>	<b>14 000 € HT</b>

## **Prestation facultative**

Compte-rendu fourni par la société diffusé sur l'ensemble de la base électronique F2iC et partenaires (25 000 contacts) 1 500 €

N.B. : Les tarifs des réunions à une société s'entendent dans le cadre du cahier des charges standard. Les demandes particulières seront refacturées au prix coûtant.

\*Les réunions sont organisées le matin (10h-12h30) dans un auditorium de 280 places situé près de l'Etoile.

\*\*Les reunions sont organisées l'après-midi (14h30-17h00) dans des salles de 250 places



# COMMUNICATION

## Un dispositif efficace

- Un fichier exclusif de 111 000 actionnaires individuels actifs (fichiers dédoublonnés F2iC et École de la Bourse)
- Les fichiers des actionnaires des sociétés intervenantes
- Entre 5 000 et 13 000 cartons envoyés selon les sociétés intervenantes et les villes
- Le site Internet de la F2iC et des sociétés intervenantes
- Campagnes d'e-mailing avant la réunion

Niveau d'inscriptions : entre 150 et 400 actionnaires.

## Quelques exemples récents

- 2 octobre 2018 à Annecy avec Orange et Seb : 253 inscrits et 181 présents
- 11 octobre 2018 à Lyon avec Eurazeo et Interparfums : 327 inscrits et 231 présents
- 8 novembre 2018 à Nancy avec Orange et Carrefour : 380 inscrits et 245 présents
- 10 décembre 2018 à Marseille avec Eurazeo, Faurecia et Pharnext : 249 inscrits et 173 présents
- 28 mars 2019 à Paris avec Atenor, Interparfums et Solvay : 357 inscrits et 310 présents
- 12 juin 2019 à Bordeaux avec Air Liquide et Vivendi : 282 inscrits et 231 présents
- 18 juin 2019 à Lille avec Michelin et Total : 375 inscrits et 247 présents

# LES CONDITIONS DE RÉSERVATION

*Elles sont le plus souple possible mais obéissent à quelques règles simples.*

## **L'option**

Elle vous permet de réserver sans engagement une ville et une date. Cependant, à défaut de confirmation, toute inscription définitive d'une autre société lui donne la priorité.

## **L'inscription**

Un simple courriel de confirmation suffit. Tout désistement fera l'objet d'une facturation correspondant à 50 % du coût de la prestation s'il intervient de 6 à 4 mois avant la réunion, 70 % entre cette date et l'impression des cartons, 100 % au-delà<sup>1</sup>.

## **Les partenaires**

C'est au moment de l'option qu'une société indique si elle n'a pas d'objection à une réunion à trois ou si elle privilégie la formule à deux.

<sup>1</sup>Montant maximum en fonction de la capacité de la F2iC à trouver un remplaçant.

# CONTACTS



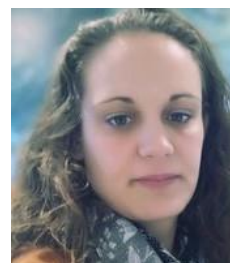
**Aldo Sicurani**  
Délégué général  
asicurani@f2ic.fr



**Véronique Guisquet-Cordoliani**  
Secrétaire générale  
vguisquet@f2ic.fr



**Roxana Hakimi-Tabrizi**  
Chargée de projet Digital  
roxana@f2ic.fr



**Myriam Sidibe**  
Chargée de projet événements  
myriam@f2ic.fr

**F2iC**

14 place des Reflets, 92054 Paris La Défense Cedex

Tél. : 01 42 60 12 47

[www.f2ic.fr](http://www.f2ic.fr)

# À PROPOS DE LA F2iC

## La Fédération des investisseurs individuels & des clubs d'investissement (F2iC)

Héritière de la Fédération française des clubs d'investissement (FFCI), créée en décembre 1968, la F2iC est une association loi 1901 qui se donne pour mission de promouvoir l'épargne financière utile en contribuant au développement, à l'amélioration et au maintien des compétences financières des consommateurs, des épargnants, des investisseurs et des actionnaires individuels en direct comme à travers les clubs d'investissement. Ces derniers rassemblent des particuliers qui ont décidé de mutualiser leur épargne pour investir en Bourse.

La F2iC fédère aujourd'hui environ 111 000 investisseurs individuels actifs dont 10 000 responsables de clubs. Au quotidien, la F2iC aide les particuliers à créer ou à rejoindre des clubs d'investissement et elle assure à ces derniers un soutien juridique et fiscal. En outre, la Fédération organise une série de conférences pédagogiques et d'information sur les sociétés cotées à destination des actionnaires individuels. Elle diffuse également à ses membres de l'information financière en provenance des entreprises. Plus généralement, elle sert de relais entre les actionnaires et les sociétés cotées par le biais de réunions, de brochures et bulletins d'information et grâce à son site internet. Par ailleurs, partenaire de l'Ecole de la Bourse, elle participe à l'effort d'éducation financière des épargnants (plus de 100 000 élèves en douze ans). Enfin, la F2iC joue un rôle consultatif auprès des autorités de place.

### Membres

AFG, AFIC, Air Liquide, AMAFI, AXA, Bic, BinckBank, BNP Paribas, Boursorama, Casino, CIC, Ecole de la Bourse, Edenred, EDF, Engie, Euronext, Française de l'Energie, Gecina, Groupe SEB, Interparfums, L'Oréal, Lagardère, Michelin, Natixis, Nextstage, Orange, Paris Europlace, PME Finance, Saint-Gobain, Société Générale, Suez, Total, Thermador Groupe, Vilmorin & Cie, Vivendi.

111 000 investisseurs individuels dont 10 000 responsables de clubs d'investissement.