

ACTUALITÉS P. 3

■ Résultats annuels 2014-2015

STRATÉGIE P. 4

■ Vilmorin & Cie et le melon,
un succès porté par l'innovation

ACTIONNAIRES P. 8

■ Vilmorin & Cie et vous

LETTRE AUX ACTIONNAIRES

NOVEMBRE 2015

MADAME, MONSIEUR, CHER ACTIONNAIRE,

L'exercice 2014-2015 s'est déroulé dans un environnement de marché contrasté : les Semences de grandes cultures ont été impactées par un contexte défavorable, alors que les marchés potagères ont continué à être bien orientés. Vilmorin & Cie affiche en conséquence cette année des performances financières mitigées, mais parvient toutefois à renforcer ses positions commerciales.

En dépit de la faiblesse conjoncturelle des marchés grandes cultures, Vilmorin & Cie poursuit sa stratégie de développement et d'innovation, dans une vision de long terme, sur des marchés extrêmement porteurs.

Au cours de l'exercice écoulé, nous avons ainsi accentué l'internationalisation de nos activités : présents dans 42 pays, solidement implantés sur les principaux marchés mondiaux des potagères, nous sommes désormais actifs sur la totalité des grands marchés mondiaux du maïs, suite à la finalisation de notre accord de joint-venture avec Anhui Hengji Seeds en Chine.

Nous avons en parallèle renforcé, de manière raisonnée, notre investissement en recherche, clé de notre développement futur.



« Vilmorin & Cie poursuit sa stratégie de développement et d'innovation, sur des marchés extrêmement porteurs. »

Nous avons choisi, dans la continuité des lettres précédentes, de consacrer le dossier central à l'innovation, en présentant de manière détaillée le melon, une espèce sur laquelle nous sommes n° 1 mondial et qui illustre parfaitement la diversité de nos marchés potagères.

La mise en œuvre de notre stratégie s'appuie plus que jamais sur le soutien constant de Limagrain, notre actionnaire de référence, ainsi que sur l'accompagnement de nos Actionnaires engagés sur le long terme. Pour vous remercier de votre fidélité, Vilmorin & Cie, qui a attribué début 2015 des actions gratuites, proposera à la prochaine Assemblée Générale un dividende correspondant à une progression soutenue du taux de distribution.

Emmanuel ROUGIER,
Directeur Général Délégué

4^E
SEMENCIER
MONDIAL

N°1
EUROPÉEN
DES SEMENCES
DE BLÉ

N°2
MONDIAL
DES SEMENCES
POTAGÈRES

N°3
NORD-AMÉRICAIN
DES SEMENCES
DE MAÏS

N°4
EUROPÉEN
DES SEMENCES
DE MAÏS

RÉSULTATS ANNUELS 2014-2015

PERFORMANCES 2014-2015

Le chiffre d'affaires de Vilmorin & Cie s'élève pour l'exercice 2014-2015 à 1 269,4 millions d'euros, en légère progression de 1 % à données comparables par rapport à l'exercice précédent. Celle-ci traduit des performances très différentes des deux activités stratégiques.

■ L'activité Semences potagères s'établit au 30 juin 2015 à 614,6 millions d'euros, en progression de 6,3 % par rapport à l'exercice précédent. Vilmorin & Cie conclut un exercice de forte croissance et conquiert à nouveau des parts de marché sur des territoires clés et des espèces stratégiques majeures.

■ Le chiffre d'affaires de la branche Semences de grandes cultures s'élève à 595,3 millions d'euros en retrait de 3,3 % par rapport à 2013-2014, dans un contexte de marchés difficile. La baisse des surfaces cultivées en maïs, la chute des cours des matières premières agricoles, et la crise en Ukraine et en Russie ont en effet contribué à fortement perturber les marchés. Dans ce contexte, Vilmorin & Cie parvient néanmoins à globalement consolider ses positions commerciales.

En conséquence, **le résultat net total de Vilmorin & Cie s'établit à 75,9 millions d'euros**, en retrait significatif par rapport à l'exercice précédent.

Au-delà de ces perturbations conjoncturelles, Vilmorin & Cie a poursuivi la mise en œuvre de ses orientations stratégiques en 2014-2015, au travers :

■ Du renforcement raisonné de son effort de recherche, qui s'élève désormais à plus de 210 millions d'euros ;

■ De la poursuite de l'internationalisation de ses activités, de manière ciblée : acquisition de Tropdicorp (Vietnam. Potagères), renforcement de la prise de participation minoritaire dans Seed Co, le premier semencier africain, et finalisation durant l'été 2015, de l'accord de joint-venture

maïs avec Anhui Hengji Seeds (Chine. Grandes cultures).

PERSPECTIVES 2015-2016 : UNE CROISSANCE D'ACTIVITÉ MESURÉE

L'année 2015-2016 devrait permettre de confirmer le potentiel de croissance organique de Vilmorin & Cie, dans des contextes de marchés encore sensiblement différents selon les activités.

Ainsi, **Vilmorin & Cie vise pour 2015-2016 une progression de son chiffre d'affaires consolidé comprise entre 0 et 2 %** à données comparables, et se donne comme objectif de réaliser une marge opérationnelle courante de même niveau qu'en 2014-2015. Celle-ci intégrera un effort de recherche estimé à plus de 225 millions d'euros.

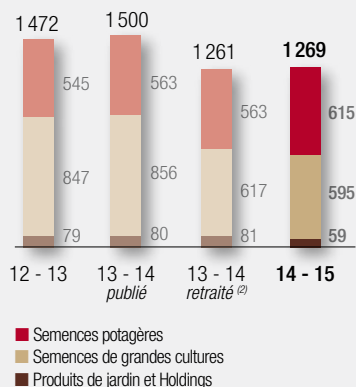
Au-delà de l'année en cours, qui continuera à être impactée par un environnement défavorable en grandes cultures, Vilmorin & Cie maintient des ambitions de croissance de ses activités supérieure aux tendances de marchés et d'accroissement de ses marges opérationnelles tant en Semences potagères qu'en Semences de grandes cultures.

UN DIVIDENDE DE 1,57 EURO PAR ACTION

Un dividende de 1,57 euro par action, en hausse par rapport à l'exercice précédent, compte tenu de l'attribution gratuite d'actions réalisée en cours d'année 2014-2015⁽¹⁾, sera proposé à l'Assemblée Générale des Actionnaires. Il correspond à un taux de distribution en augmentation significative à 44,8 %, contre 37,2 % en 2014.

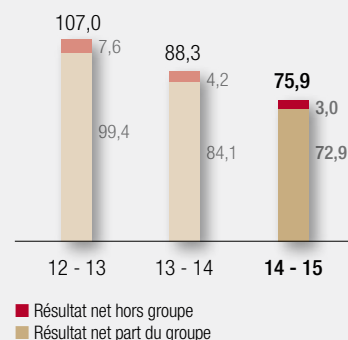
ÉVOLUTION DU CHIFFRE D'AFFAIRES

(en millions d'euros)
(Revenu des activités ordinaires)



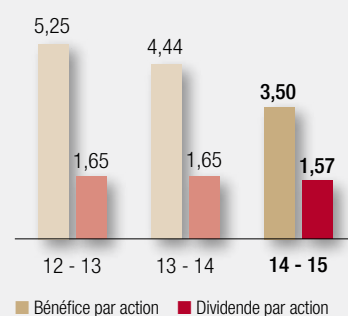
ÉVOLUTION DU RÉSULTAT NET

(en millions d'euros)



ÉVOLUTION DU BÉNÉFICE PAR ACTION PART DU GROUPE (BPA) ET DU DIVIDENDE PAR ACTION⁽³⁾

(en euros)



(1) Sur la base d'une action nouvelle pour dix actions anciennes.

(2) Retraitement des impacts relatifs à la première application de IFRS 11.

Compte tenu de l'application de cette norme à compter de l'exercice 2014-2015, certaines sociétés - dont AgReliant (Amérique du Nord. Grandes cultures) - sont comptabilisées selon la méthode de la mise en équivalence, alors qu'elles étaient précédemment enregistrées selon la méthode de l'intégration proportionnelle.

(3) Données non retraitées de l'attribution gratuite d'actions de janvier 2013 et janvier 2015.



VILMORIN & CIE ET LE MELON, UN

La diversité du melon est particulièrement grande : l'écorce peut être lisse, écrite, brodée, la couleur crème, jaune, verte, la forme ronde ou ovale, et la chair blanche rosée, orange ou rouge-orangée. N°1 mondial sur cette espèce consommée dans le monde entier, Vilmorin & Cie est un acteur incontournable sur la majorité des types de melon. Au cours de l'exercice 2014-2015, Vilmorin & Cie a renforcé son leadership, s'appuyant en grande partie sur l'innovation.

LE MELON, UNE LONGUE HISTOIRE

Originaire du Soudan, cultivé en Égypte cinq siècles avant notre ère, le melon sauvage caractérisé par des petites graines (20 à 50 graines au gramme) franchit la Méditerranée pour arriver en Grèce, puis à Rome, vers le I^{er} siècle après J.-C. Les premiers melons domestiqués, peu sucrés, se consommaient poivrés et vinaigrés. Au fil du temps, le melon acquiert du volume, du parfum et une

saveur sucrée, pour être considéré non plus comme un légume, mais comme un fruit. C'est à partir de la fin du XVI^e siècle que le melon sera largement cultivé dans le sud de la France ainsi qu'en Anjou et en Touraine, puis en Charente.

Le melon fait partie de la famille des cucurbitacées, au même titre que le concombre ou la courgette.

LA GRANDE DIVERSITÉ DE L'ESPÈCE MELON

La diversité du melon s'apprécie selon des caractères tactiles, olfactifs, mais aussi gustatifs et visuels.

Il existe une multitude de variétés de melons produits à travers le monde. Ils sont classés en trois grandes catégories :



Melon Honey Dew à chair orange

■ Les melons brodés ayant une peau ridée jaune ou verte et une chair très parfumée et très sucrée, comme le Galia ;

■ Les melons cantaloups ayant une peau lisse et une chair orange, sucrée et aromatique comme le Charentais, le célèbre Cavailon et l'Ogden, une variété d'origine israélienne ;

■ Les melons d'hiver qui possèdent une bonne aptitude naturelle à la conservation : c'est le cas du Jaune des Canaries, du Piel de Sapo, du Kirkagac et du Honey Dew à chair verte.

LES CHIFFRES CLÉS DU MELON EN 2015

SURFACES MONDIALES

Près de
750 000
hectares
dont plus de
300 000 concentrés en Asie

PRODUCTION MONDIALE ANNUELLE

29,4
millions de tonnes
(la Chine étant le premier producteur mondial, suivie par la Turquie)

PRODUCTION EUROPÉENNE ANNUELLE

2,3
millions de tonnes
dont plus de
40% en Espagne et 12% en France

→ **Valeur accessible du marché mondial des semences de melon : Environ 180 millions d'euros.**

Source : interne (2015)

SUCCÈS PORTÉ PAR L'INNOVATION

L'AMÉLIORATION DES VARIÉTÉS DE MELON : UNE RÉPONSE À UN MARCHÉ TRÈS SEGMENTÉ

Les formes sauvages de melon ont peu à peu été domestiquées et diversifiées au travers de **l'hybridation naturelle ou de la sélection faite par l'homme**.

Dès les années 1960, les hybrides ont permis l'amélioration de caractères importants comme la résistance aux bio-agresseurs (champignons du sol, oïdium⁽¹⁾, pucerons), mais aussi **l'amélioration du fruit : teneur en sucre, couleur de l'écorce, ou encore résistance à l'éclatement**.

Face à une demande mondiale en perpétuelle évolution, et au sein d'un

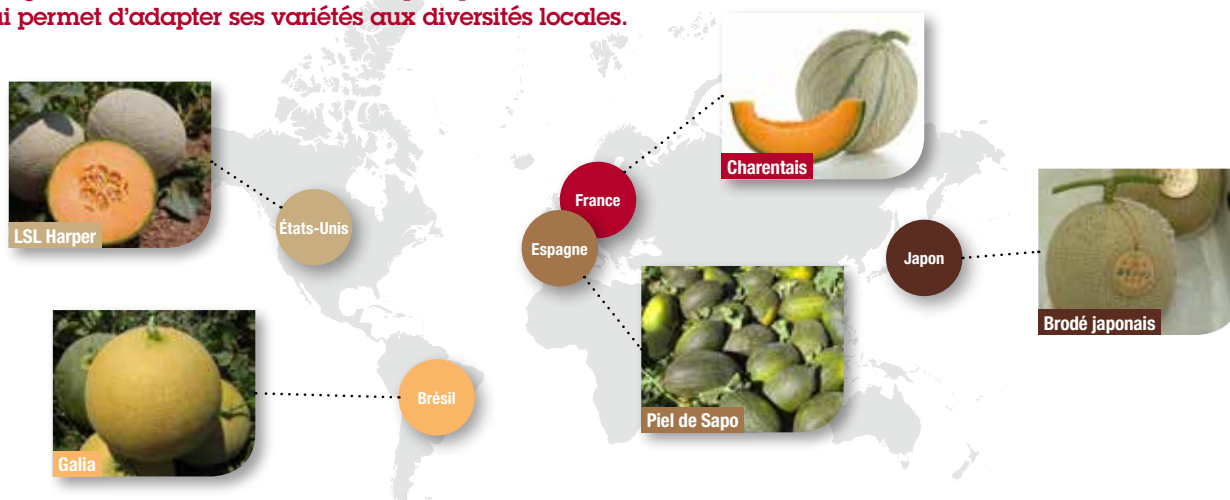
marché fortement concurrentiel, le melon continue de faire l'objet d'**une sélection⁽²⁾ variétale intense**.

Afin de répondre aux besoins d'un marché très segmenté, les zones de production se sont diversifiées et multipliées. L'enjeu est d'allonger les calendriers de production, d'élargir la période de mise en marché tout en garantissant une qualité constante du melon. Ainsi la bonne tenue au transport et la longue conservation des produits sont autant d'axes additionnels d'amélioration de l'espèce.

Avant de créer une nouvelle variété de melon, il est nécessaire de prendre en compte les préférences des consommateurs en termes de présentation et de goût, qui sont très différentes en fonction des pays. Il faut également intégrer de nombreux paramètres selon les zones de production :

- Les conditions agro-climatiques ;
- Les technologies et modes de production ;
- Le contexte pathologique (les maladies, parasites et virus affectant les productions locales) ;
- Le temps écoulé entre la récolte du fruit et sa mise à l'étalage, qui déterminera les besoins en termes de tenue en conservation.

L'organisation de Vilmorin & Cie au plus près des marchés, lui permet d'adapter ses variétés aux diversités locales.



Exemples de types de melon dans quelques pays

(1) Oïdium : ensemble de maladies semblables, mais dues à différents champignons parasites. Il se caractérise par l'apparition d'une moisissure ou d'un léger duvet blanc.
(2) Sélection : parmi une population végétale que l'on veut améliorer, choix d'individus ayant les meilleures caractéristiques phénotypiques comme reproducteurs.
Par extension : ensemble des techniques d'amélioration variétale.

FOCUS SUR LA RECHERCHE DE VILMORIN & CIE EN MELON

Vilmorin & Cie est aujourd'hui clairement positionnée comme le n°1 mondial en semences de melon. **C'est au travers d'intégrations successives d'acteurs historiques du melon** comme les sociétés françaises Tézier (1979) et Clause (1996), la société américaine Harris Moran (1996), Hazera Genetics (2003) en Israël, ou encore Mikado et Kyowa au Japon que Vilmorin & Cie a progressivement construit puis renforcé son leadership sur cette espèce stratégique.

Vilmorin & Cie dispose aujourd'hui d'un matériel génétique très diversifié sur le melon. Dotée d'un réseau de recherche et de développement mondial et d'une équipe de sélectionneurs répartis sur les principales zones de production à travers le monde, **Vilmorin & Cie est en mesure de couvrir la majorité des créneaux de marché.**

Afin de pouvoir s'adapter rapidement aux évolutions du marché et d'anticiper les besoins, les activités de sélection doivent en effet être localisées dans les principaux pays de production, dans des conditions variées de sols et de climats. L'objectif est de veiller à la bonne adaptation des variétés aux conditions de productions locales, c'est ce que l'on appelle « la sélection multi-sites ».

Aujourd'hui, la recherche de Vilmorin & Cie en melon s'appuie également sur le savoir-faire des chercheurs en **biotechnologies⁽¹⁾ végétales** pour gagner du temps et mettre au point des variétés encore plus performantes. Tout au long du processus, l'accent est mis sur la conservation du fruit après la récolte et la qualité gustative.

Au-delà du dispositif interne, Vilmorin & Cie contribue également à des programmes

de recherches de pointe à travers le monde, qui peuvent porter par exemple sur les arômes du fruit (Université de Davis, États-Unis), ou sur le marquage moléculaire⁽²⁾ (Keygene, Pays-Bas).



L'un des principaux centres de recherche de Vilmorin & Cie pour le melon se situe dans le sud de la France, à Saint-Rémy-de-Provence. Ce site, qui fait partie de la Business Unit HM.CLAUSE, bénéficie des conditions idéales pour sélectionner le melon, bénéficiant d'un sol riche et de plus de 160 jours d'ensoleillement par an.

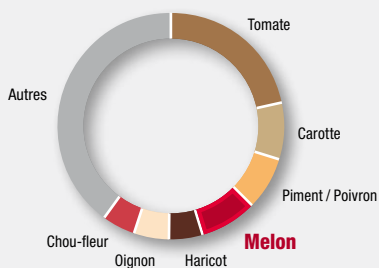
VILMORIN & CIE LEADER EN SEMENCES DE MELON

N°1 DANS LE MONDE
EN EUROPE
EN FRANCE

Des ventes dans plus de

80 pays

RÉPARTITION DU CHIFFRE D'AFFAIRES POTAGÈRES 2014-2015 PAR ESPÈCE



DES INNOVATIONS À SUCCÈS

Le type Piel de Sapo - VALVERDE

Offrant un rendement élevé, un calibre homogène et une bonne qualité interne, le Piel de Sapo VALVERDE s'adapte aux semis précoces en serre et est idéal pour débiter la saison de production à Almeria en Espagne.



Le type Cantaloup - ORIGAMI

Né d'un croisement entre un melon Charentais français et un Western Shipper américain, l'ORIGAMI se distingue par son excellente qualité de fruit dans les conditions difficiles de début de saison en Arizona aux États-Unis.



Le type LSL* - Charentais - KARMAN

Le KARMAN combine à la fois un aspect attractif, une bonne tenue du fruit à l'expédition, ainsi qu'une chair colorée et savoureuse à maturité.



*Long Shelf Life : longue durée de conservation

Le type LSL* Harper - FIJI

Lancé en 2013, le melon FIJI permet une récolte concentrée et une excellente tenue au champ allée à une bonne qualité de fruit. Les producteurs nord-américains réduisent ainsi leurs frais de récolte tout en offrant au consommateur un fruit savoureux.



(1) Biotechnologies : ensemble des méthodes et techniques qui utilisent des organismes vivants ou leurs composants pour fabriquer ou modifier des produits, pour améliorer des végétaux, ou pour développer des micro-organismes destinés à des applications spécifiques.

(2) Marquage moléculaire : suivi de la présence ou de l'absence d'un caractère particulier dans une plante par l'étude du génome de cette plante (sans avoir recours à la culture pour vérifier la présence ou l'absence de ce caractère).



ENTRETIEN AVEC DENIS BALEN

Directeur Global Marketing HM.CLAUSE

Ingénieur Horticole de formation, Denis BALEN est entré dans le groupe en 1993 comme Responsable développement dans le Languedoc Roussillon. Puis c'est en Californie que Denis BALEN prend la responsabilité des équipes produits cucurbitacées, avant de devenir en 2014, Directeur Global Marketing au sein de la Business Unit HM.CLAUSE.

→ En quoi consiste l'innovation en melon pour Vilmorin & Cie ?

L'optimisation du goût, élément clé dans la satisfaction du consommateur final est un axe important de la recherche, en sachant que le melon possède au minimum 30 composés aromatiques.

Combiner la qualité gustative et la tenue en conservation est clairement l'un des axes principaux de l'innovation en melon. Ces deux qualités sont a priori antagonistes, car en améliorant la tenue du produit, le goût est bien souvent impacté. Depuis plusieurs années, grâce au travail d'innovation, nous sommes parvenus à trouver un juste équilibre et à mettre au point des variétés à succès combinant ces deux caractères.

De plus, l'amélioration de la tenue du fruit amène au producteur une plus grande flexibilité en lui permettant de réduire ses coûts de production grâce à l'espacement des récoltes ; tandis que le distributeur réduit considérablement les pertes en rayon.

D'autres axes sont bien entendu abordés comme l'amélioration de la tenue de la plante, la résistance aux maladies, sans oublier le rendement.

→ Quelles sont les particularités de la sélection du melon par rapport à d'autres espèces ?

Le melon n'est pas une espèce standardisée ; les consommateurs sont attachés à un goût, une texture, et un aspect qui sont propres à leur pays.

Les sélectionneurs de Vilmorin & Cie bénéficient d'une grande variabilité disponible grâce à la richesse de ses ressources génétiques.

Les équipes au niveau mondial sont spécialisées par type de melon, mais travaillent en réseau afin d'avoir une vision globale du marché.

Enfin, l'un des challenges pour le sélectionneur est d'évaluer ses essais au stade optimal de récolte, pour être à même de juger de la qualité du fruit. La fenêtre d'évaluation étant de quelques jours, il lui faut être très réactif et se déplacer d'essai en essai, de pays en pays à un rythme très soutenu pendant la période d'été.

« Notre priorité est la satisfaction du consommateur final. »

→ Quels sont les principaux enjeux pour conserver et renforcer cette position de n°1 mondial ?

Notre leadership s'explique en premier lieu par la qualité de nos produits, notre priorité étant la satisfaction du consommateur final.

La spécificité de notre organisation est également un facteur clé de succès : les équipes sélection, marketing, ventes et développement produit travaillent en étroite collaboration et au plus près des marchés.

Les équipes de ventes notamment sont très proches de nos clients producteurs et amènent la connaissance locale des besoins actuels et futurs du marché. Ils ont mis en place des réseaux d'évaluation extrêmement performants qui nous permettent d'introduire des variétés très rapidement sur la base de données de marchés qualitatives et quantitatives précises.

Il s'agira pour demain de continuer à travailler sur le bon équilibre entre tenue du produit et qualité gustative, notamment pour les productions à contre-saison et dans des régions au climat rude, d'améliorer la résistance aux maladies et d'accélérer l'utilisation des biotechnologies, pour aller toujours plus vite sur cette espèce hautement compétitive.



VILMORIN & CIE ET VOUS

RETOUR SUR LA CONFÉRENCE THÉMATIQUE : « L'INTERNATIONALISATION DES ACTIVITÉS DE VILMORIN & CIE »

Vilmorin & Cie a organisé, le 15 septembre dernier à Paris, une conférence thématique à destination de ses Actionnaires individuels, consacrée à l'internationalisation de ses activités. Près de 20 Actionnaires individuels étaient présents à cette manifestation, animée

par Jean-Christophe GOUACHE, Directeur des Affaires internationales du Groupe.

Laissant une large place aux échanges, cette manifestation a pour objectif de mieux faire comprendre l'activité et la stratégie de Vilmorin & Cie.

Retrouvez la présentation et les moments forts de cette conférence sur notre site Internet www.vilmorin.info, rubrique Actionnaires individuels.

L'Assemblée Générale des Actionnaires aura lieu le vendredi 11 décembre 2015, au Pavillon Dauphine à Paris. Les Actionnaires auront à nouveau la possibilité d'être convoqués par courrier électronique et de voter par Internet via la plateforme sécurisée VOTACCESS : <https://planetshares.bnpparibas.com>.

La plateforme VOTACCESS est disponible du 23 novembre au 10 décembre 2015 à 15h00 (heure de Paris). Tout Actionnaire peut participer à l'Assemblée Générale de Vilmorin & Cie dès lors qu'il possède au moins une action, deux jours ouvrés avant sa tenue.

Pour en savoir plus, rendez-vous sur www.vilmorin.info, rubrique Actionnaires individuels

COMITÉ CONSULTATIF DES ACTIONNAIRES

Le Comité s'est réuni le 11 septembre dernier en Auvergne. Outre un point sur les dernières actualités de Vilmorin & Cie, les travaux ont principalement porté sur le site Internet de Vilmorin & Cie et le livret de l'actionnaire.



Le Comité de gauche à droite :

Jean GERMAN, Francine SAUCIER, Arnaud BUNEL, Philippe BLATEYRON*, Anne-Valérie LLUCH-BOSCA, François HEYRAUD*, Caroline MEIGNEN, Jean-Claude BONHOMME.
* M. BLATEYRON et M. HEYRAUD sont également Administrateurs de Limagrain.

Pour toute remarque, question ou suggestion, vous pouvez écrire au Comité : cca@vilmorin.info

COURS DE L'ACTION DU 2 NOVEMBRE 2005 AU 30 OCTOBRE 2015



Éligible au PEA et SRD
Indices Euronext : Cac Mid & Small, Cac All-Tradable, Cac All-Share
Nombre d'actions : 20 833 902
Sources : Euronext et Natixis

CALENDRIER 2015-2016

- **11 décembre 2015**
Assemblée Générale des Actionnaires à Paris (Pavillon Dauphine)
- **15 décembre 2015**
Détachement du dividende
- **17 décembre 2015**
Mise en paiement du dividende
- **7 mars 2016 (avant ouverture de Bourse)**
Publication du chiffre d'affaires et des résultats semestriels 2015-2016
- **27 avril 2016 (après clôture de Bourse)**
Publication du chiffre d'affaires du 3^e trimestre 2015-2016

OPINION DES ANALYSTES

Novembre 2015

ACHETER / RENFORCER

4

NEUTRE / CONSERVER

4

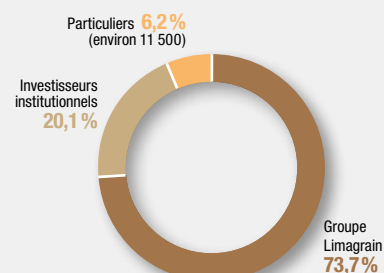
OBJECTIF DE COURS MOYEN

76 €

Consensus réalisé à partir des études de Kepler Cheuvreux, CM-CIC, Exane BNP, Gilbert Dupont, Natixis, Oddo Midcap, Portzamparc, Société Générale.

RÉPARTITION DU CAPITAL

Au 30 juin 2015



Sources : Euroclear et interne

CONTACTS

Communication financière

Daniel JACQUEMOND, Directeur Financier

Valérie MONSERAT, Directrice de la Communication Financière et des Relations Investisseurs

Clémence DATURI, Chargée de Communication Financière et des Relations Actionnaires Individuels

CS 20001 Saint Beauzire – 63360 GERZAT
Tél. : 04 73 63 44 85 – Fax : 04 73 63 41 80
E-mail : clemence.daturi@vilmorin.info

Service des titres

Le service des titres est assuré par :
BNP Paribas Securities Services
Les Grands Moulins de Pantin
CTS - Service relations actionnaires
9, rue du Débarcadère - 93761 Pantin Cedex

Tél. : ■ Pour les Actionnaires français : 0 826 109 119
■ Pour les Actionnaires étrangers : +33 (0)1 55 77 40 57

Fax : +33 (0)1 55 77 34 17

www.planetshares.bnpparibas.com